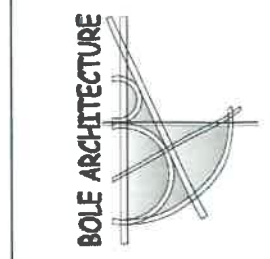
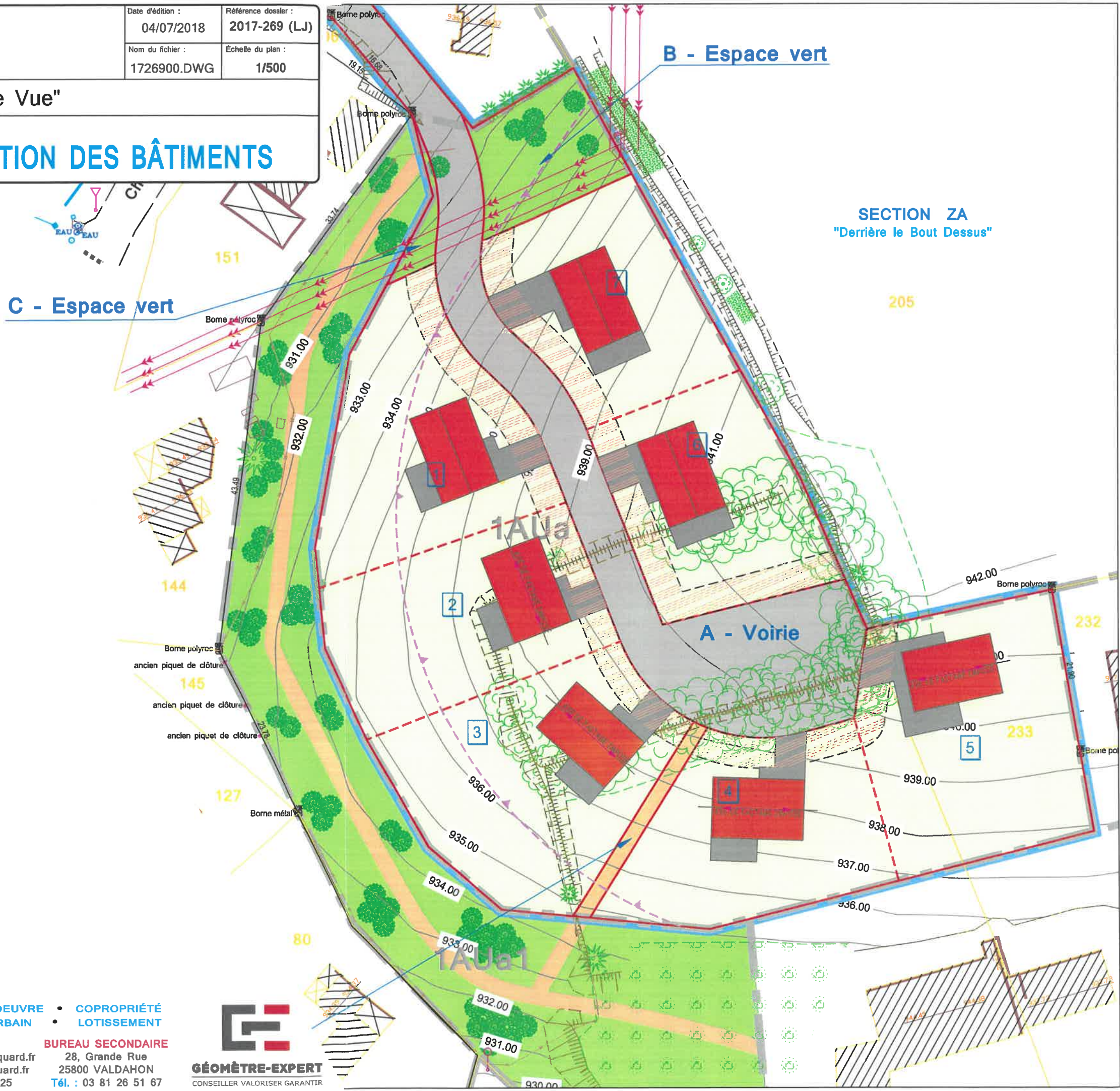


Département : 25	Commune : GELLIN	Date d'édition : 04/07/2018	Référence dossier : 2017-269 (LJ)
Opération : Lotissement "Belle Vue"		Nom du fichier : 1726900.DWG	Échelle du plan : 1/500
Nature du plan : PLAN HYPOTHÈSE D'IMPLANTATION DES BÂTIMENTS			

Maître d'ouvrage / Aménageur :
Commune de GELLIN
Représentée par Mme le Maire
3, Chemin Louis Pergaud 25240 GELLIN



- Les Limites parcelaires sont données à titre indicatif.
- Périimètre du lotissement
- Limite de zonage du PLU
- Projet de la construction donné à titre indicatif
- Sens de faitage



TOPOGRAPHIE • BORNAGE • MAÎTRISE D'OEUVRE • COPROPRIÉTÉ
 DIVISION EN VOLUME • AMÉNAGEMENT URBAIN • LOTISSEMENT

BUREAU PRINCIPAL
4, Rue des Roches
25110 BAUME-LES-DAMES
Tél. : 03 81 84 48 00

BUREAU SECONDAIRE
28, Grande Rue
25800 VALDAHON
Tél. : 03 81 26 51 67

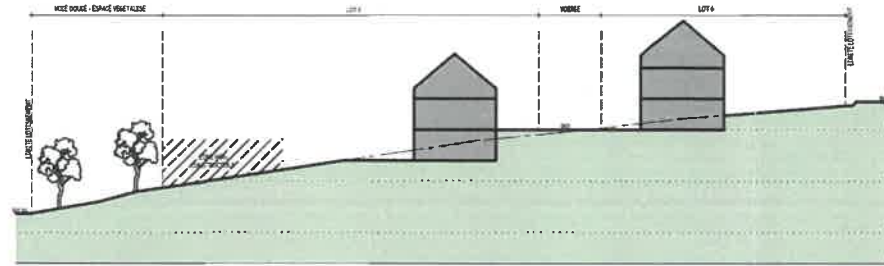
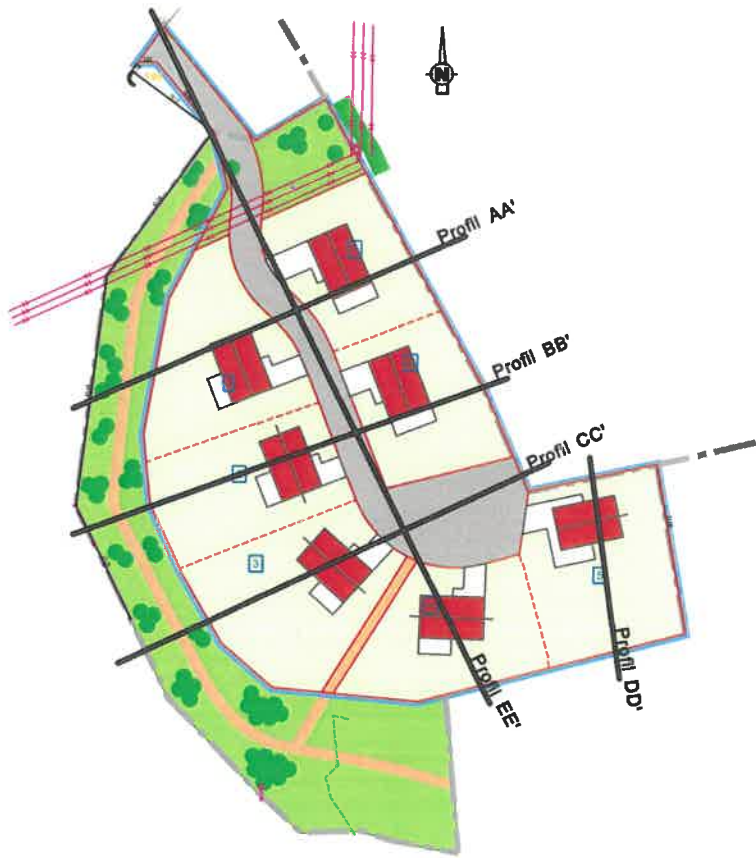
E-Mail : sarl@cabinetcoquard.fr
Site : www.cabinetcoquard.fr
Fax : 03 81 84 38 25



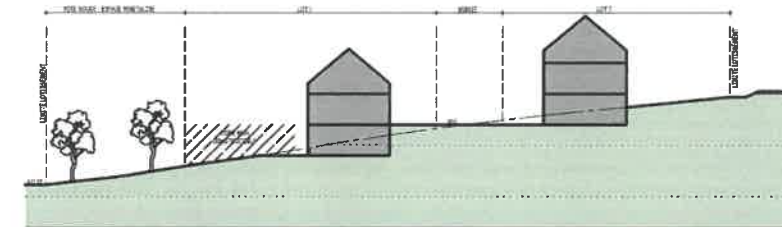
Maitre d'ouvrage / Aménageur :
Commune de GELLIN
 Représentée par Mme le Maire
 3, Chemin Louis Pergaud 25240 GELLIN

Département : 25	Commune : GELLIN	Date d'édition : 04/07/2018	Référence dossier : 2017-269 (LJ)
Opération : Lotissement "Belle Vue"		Norm du fichier : 1726900.DWG	Echelle du plan : sans
Nature du plan : COUPES HYPOTHÈSE D'IMPLANTATION DES BÂTIMENTS			

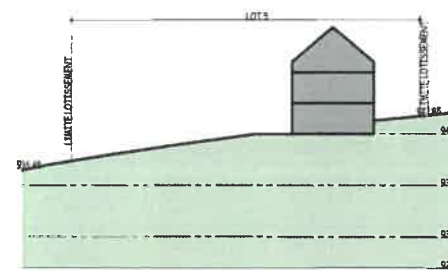
PA9b



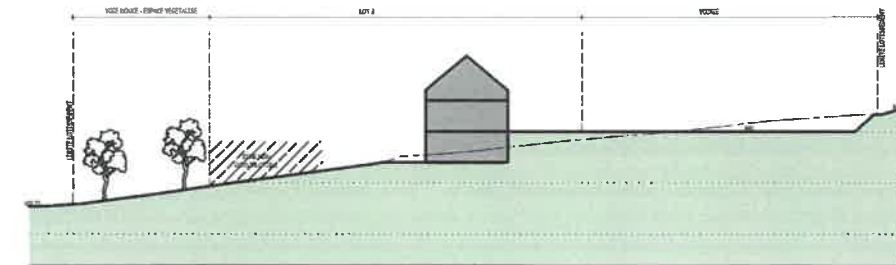
PROFIL BB



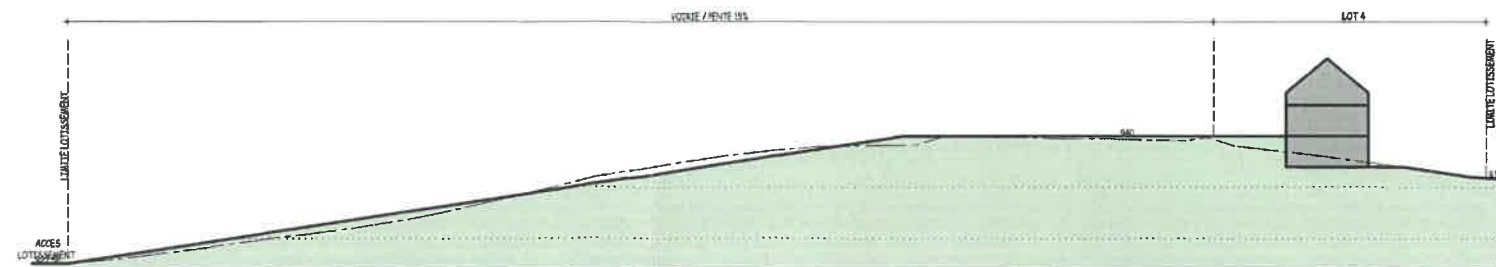
PROFIL AA



PROFIL DD



PROFIL CC



PROFIL EE

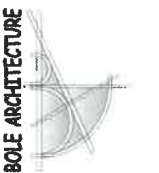


Cabinet Coquard
SARL de Géomètres-Experts

TOPOGRAPHIE • BORNAGE • MAÎTRISE D'OEUVRE • COPROPRIÉTÉ
 DIVISION EN VOLUME • AMÉNAGEMENT URBAIN • LOTISSEMENT

BUREAU PRINCIPAL
 4, Rue des Roches
 25110 BAUME-LES-DAMES
 Tél : 03 81 84 48 00

BUREAU SECONDAIRE
 28, Grande Rue
 25800 VALDAHON
 Tél : 03 81 26 51 67



GÉOMÈTRE-EXPERT
CONSEILLER MAÎTRISER GARANTIR

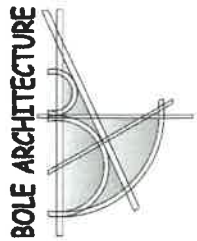
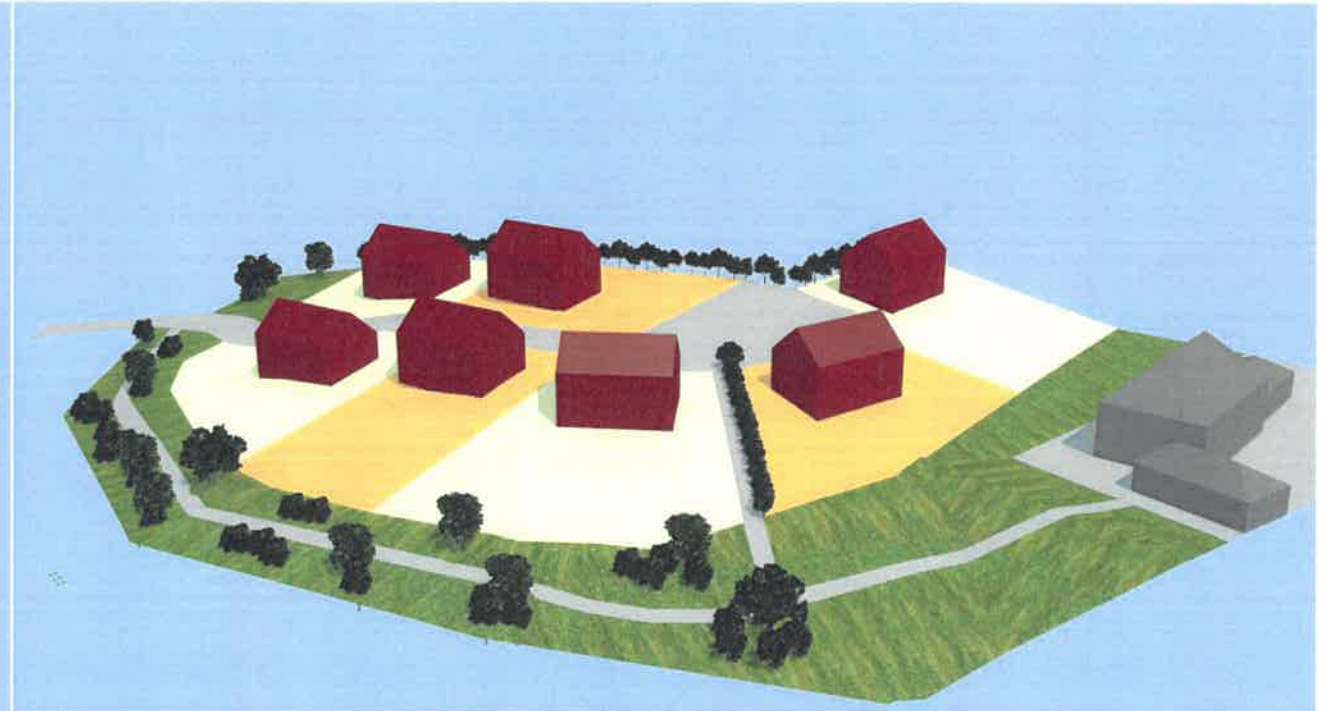
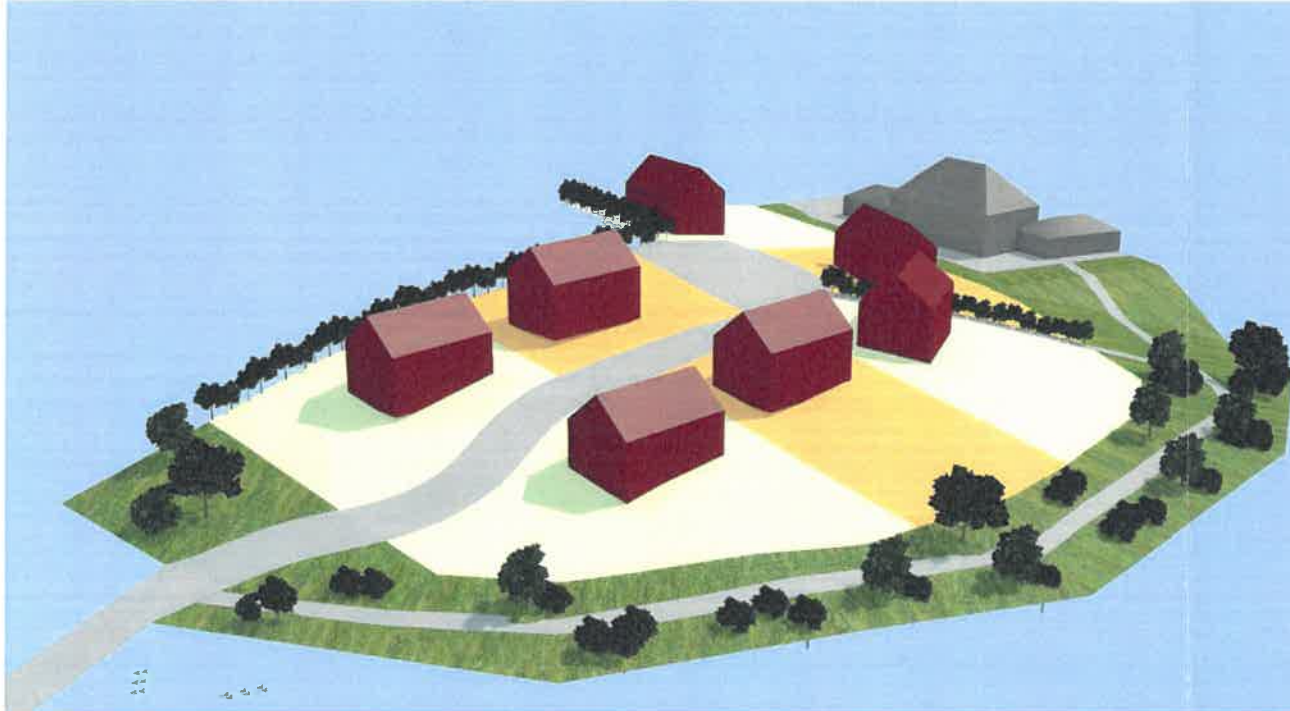
Département : 25	Commune : GELLIN	Date d'édition : 04/07/18	Référence dossier : 2017-269 (LJ)
Opération : Lotissement "Belle Vue"		Nom du fichier : 1726900.DWG	Échelle du plan : sans
Nature du plan : VUES HYPOTHÈSE D'IMPLANTATION DES BÂTIMENTS			

Maître d'ouvrage / Aménageur :

Commune de GELLIN

Représentée par Mme le Maire
3, Chemin Louis Pergaud 25240 GELLIN

PA9c



TOPOGRAPHIE • BORNAGE • MAÎTRISE D'OEUVRE • COPROPRÉTIÉ
DIVISION EN VOLUME • AMÉNAGEMENT URBAIN • LOTISSEMENT

BUREAU PRINCIPAL
4, Rue des Roches
25110 BAUME-LES-DAMES
Tél. : 03 81 84 48 00

BUREAU SECONDAIRE
28, Grande Rue
25800 VALDAHON
Tél. : 03 81 26 51 67

E-Mail : sarl@cabinetcoquard.fr
Site : www.cabinetcoquard.fr
Fax : 03 81 84 38 25

