

LES GRANGETTES

Section A

Lieu-dit "PRES DE LA FONTAINE"

Lotissement

"Le Pré de la Fontaine"

PA 4

PLAN DE COMPOSITION

MODIFICATIF N°1

Modification des zones non aedificandi

des lots 1, 2, 3 et 5

J.A.D.E. Construction

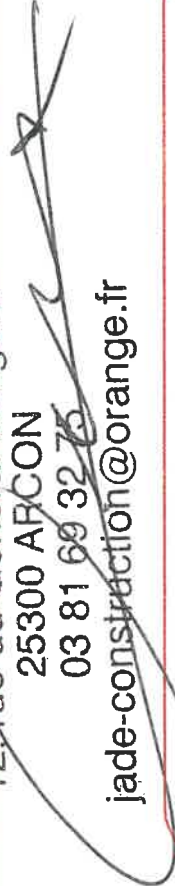
12 rue du Général Marguet

25300 ARCON

03 81 69 32 75

jade-construction@orange.fr

Echelle : 1/500e



SARL

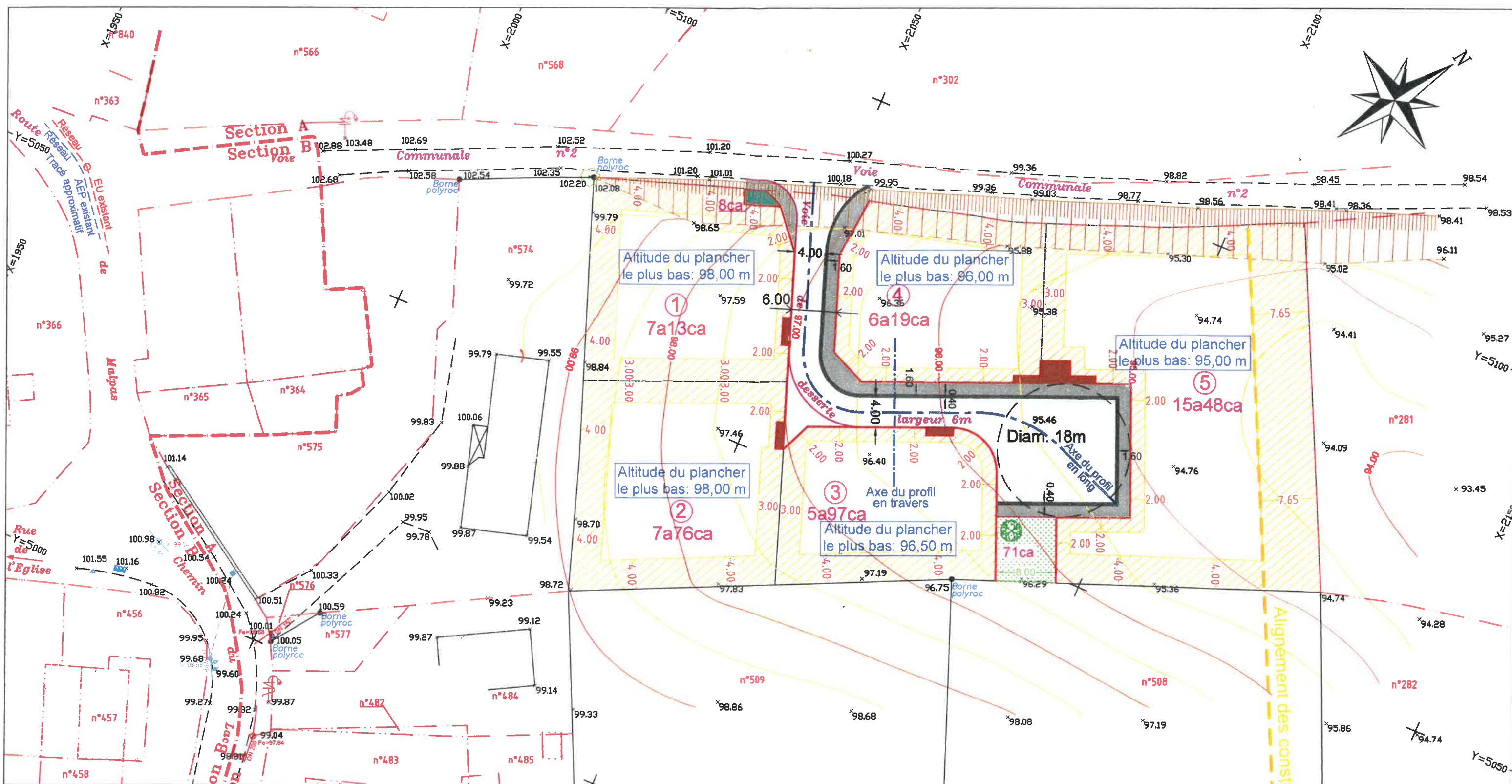
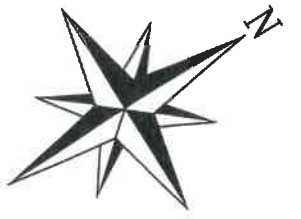
J.A.D.E Construction

Date	Modifications	Nature

Références

Dossier :
AUTOCAD 10-188

Levé et dressé par
Christian RATTE
Géomètre Topographe
Septfontaine le 28 Mai 2014
Tel 03.81.89.57.89 - Fax 03.81.49.56.36
E-mail : contact@cabinet-ratte.fr



- | | | | |
|--|----------------------|--|----------------------|
| | Zone non aédificandi | | Bordure T2 |
| | Voie de desserte | | Caniveau cc1 0,40 |
| | Trottoir | | Axe de la voirie |
| | Dallage technique | | -X=2.050 |
| | Espace vert - Arbre | | x96.40 |
| | Espace poubelle | | Courbes de niveau |
| | Mur aggro 0.20 | | équidistance 0.50 ml |

