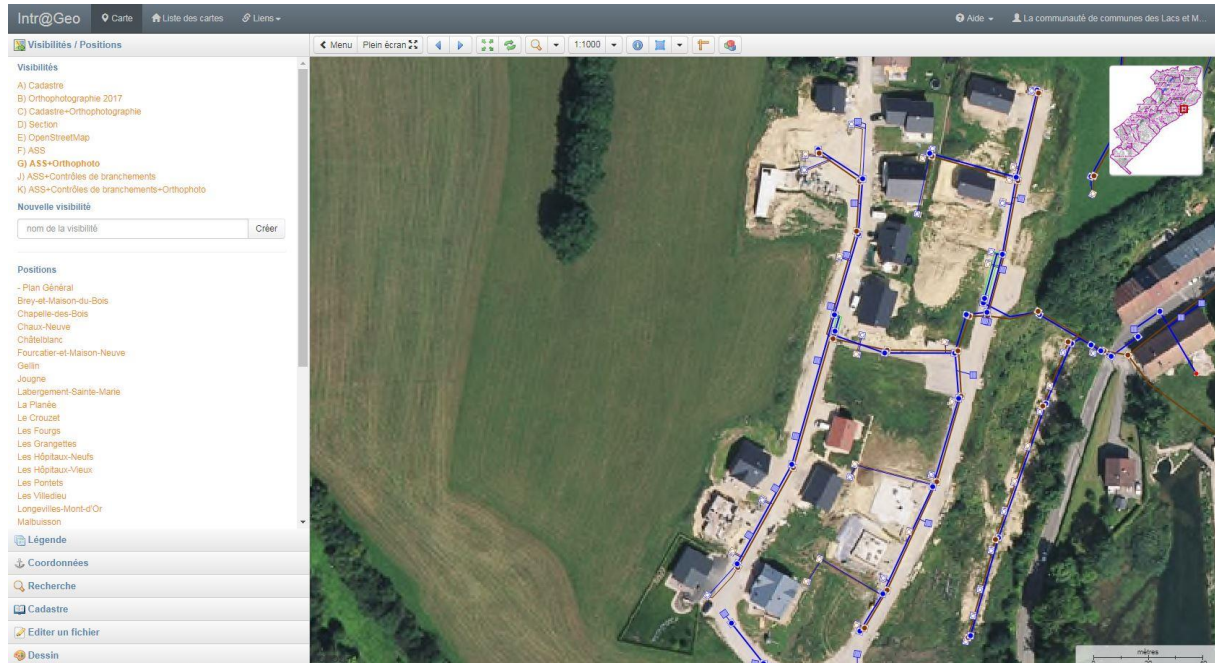


LA GESTION DU SYSTEME D'INFORMATION GEOGRAPHIQUE (SIG)

Le Système d'Information Géographique de la Communauté de Communes est « Intr@Géo ». Ce logiciel permet d'avoir tous les plans des réseaux (Eaux Usées, Eaux Pluviales, Unitaires, Refoulements) disponibles instantanément et mis à jour mensuellement. La mise à jour est confiée à un prestataire extérieur. Le service technique de la CC transmet mensuellement les travaux réalisés, les fiches des habitations contrôlées ainsi que divers éléments complémentaires.



Sur le logiciel apparaissent sur un fond de plan cadastre ou orthophoto, en plus des tracés des réseaux, les branchements des particuliers jusqu'en limite de propriété, les cotes NGF et profondeurs des regards renseignés, la nature, la pente et les cotes NGF des tronçons de canalisations renseignés.

Sont aussi mentionnés sur le logiciel, les contrôles de conformité effectués par différents organismes sur le territoire de la Communauté de Communes ainsi que le fichier relatif au contrôle. Une symbolique de couleurs permet de visualiser les anomalies rapidement. D'autres axes d'amélioration sont à l'étude (intégration d'une symbolique représentant le plan quinquennal de travaux, des zones de curage, ...).