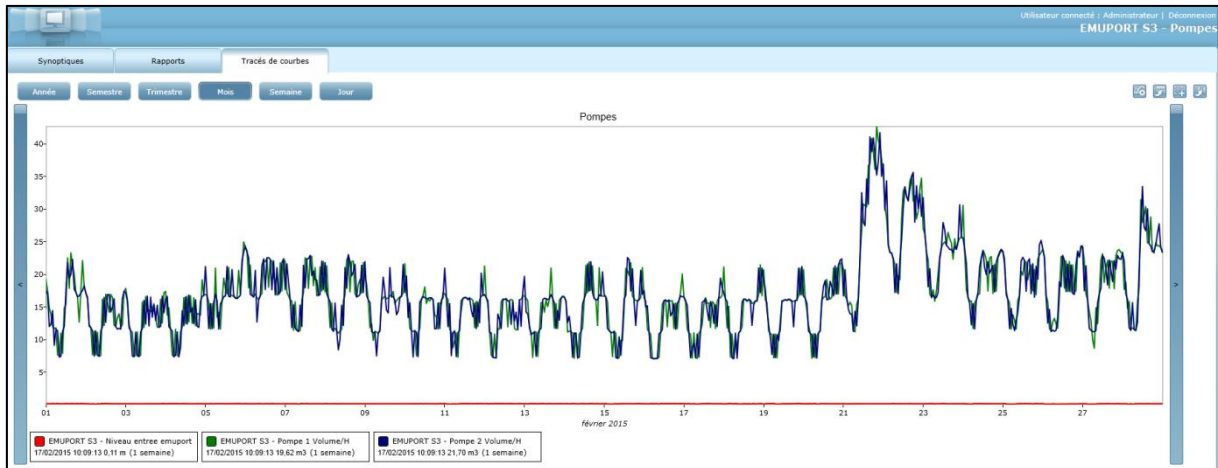
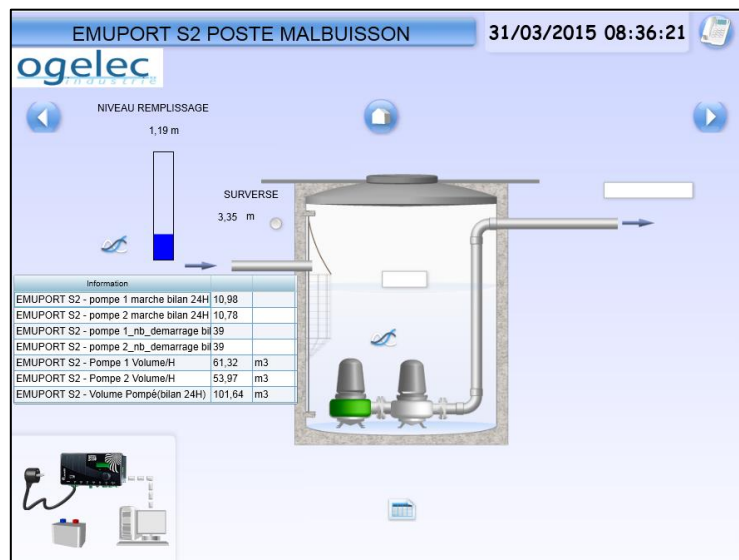


## LE SUIVI DU SYSTEME DE TELEGESTION

La collectivité dispose d'un outil de télégestion installé dans les locaux des services techniques et permettant le suivi en temps réel des installations électromécaniques.



Les informations des pompes de refoulement du collecteur du lac sont transmises, permettant de vérifier le bon fonctionnement, mais également de récupérer des informations très utiles (temps de pompage, hauteurs de charge, ...). A terme, toutes les installations (Station d'Épuration, Bassin d'Orage, ...) seront également suivies à distance. Bien sûr, le suivi à distance était déjà réalisé par les prestataires, mais celui-ci nous permettra une meilleure réactivité, pour une meilleure préservation du milieu naturel en cas d'incident.



L'installation de ce système a également engendré d'autres réflexions pour améliorer notre connaissance des réseaux. Ainsi, plusieurs points de mesure de débit sont installés depuis peu à des endroits stratégiques, et permettront de sectoriser finement les difficultés.

L'objectif est évident : mieux identifier les problèmes, c'est mieux gérer l'investissement, et accélérer la résorption des difficultés.

